



**Инструкция по монтажу
механизма золоудаления
на котлы автоматические
пеллетные ZOTA
Pellet Black**

1.**Комплект поставки золоудаления**

| № | Наименование | Количество, шт |
|----|----------------------------|----------------|
| 1 | Зольный ящик | 1 |
| 2 | Патрубок золоудаления | 1 |
| 3 | Фланец редуктора | 1 |
| 4 | Мотор-редуктор с рамкой | 1 |
| 5 | Щит управления | 1 |
| 6 | Шнек | 1 |
| 7 | Прокладка | 2 |
| 8 | Скат | 1 |
| 9 | Винт М4х12 | 4 |
| 10 | Винт М5х16 | 4 |
| 11 | Шайба М5 | 4 |
| 12 | Гровер М5 | 4 |
| 13 | Замок для кабельной стяжки | 4 |
| 14 | Хомут-стяжка | 4 |
| 15 | Инструкция | 1 |

Таб.1 Комплект поставки золоудаления ZOTA Pellet Black 16-135 кВт

2.

Монтаж механизма золоудаления

2.1. Монтаж механизма золоудаления ZOTA Pellet Black 16-45 кВт

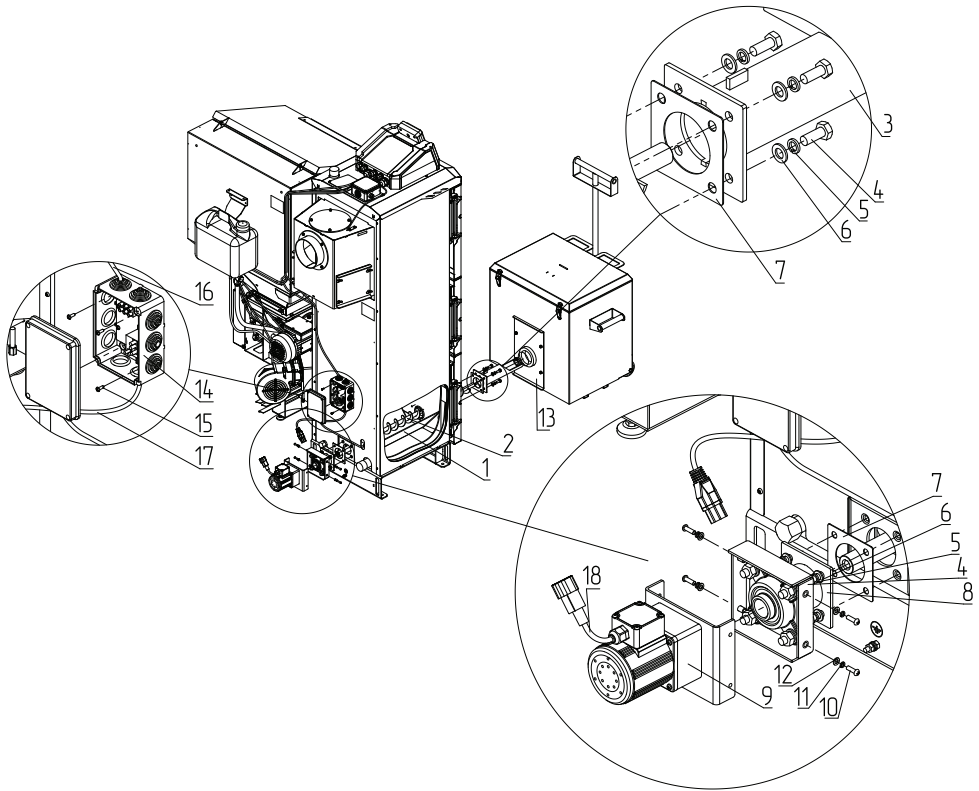


Рис.1 Монтаж механизма золоудаления ZOTA Pellet Black 16-45 кВт

- | | |
|----------------------------|-----------------------------|
| 1 - Скат золоудаления | 10 - Винт M5x16 |
| 2 - Шнек золоудаления | 11 - Шайба пружинная M5 |
| 3 - Патрубок золоудаления | 12 - Шайба M5 |
| 4 - Болт M8x20 | 13 - Зольный ящик |
| 5 - Шайба пружинная M8 | 14 - Распаечная коробка |
| 6 - Шайба M8 | 15 - Саморез 4x13 |
| 7 - Прокладка золоудаления | 16 - Жгут пульта управления |
| 8 - Адаптер двигателя | 17 - Жгут подключения |
| 9 - Двигатель с фланцем | 18 - Жгут двигателя |

Монтаж золоудаления производится в следующий последовательности:

1. Извлеките зольный ящик из котла;
2. Снимите заглушки золоудаления с фронтальной и задней части котла;
3. Установите скат золоудаления (**Рис.1, поз.1**) в область зольника;
4. Вставьте шнек золоудаления (**Рис.1, поз.2**) в котел, как показано на **Рис.1**;



Шпоночный паз должен находиться в задней части котла.

5. Установите патрубок (**Рис.1, поз.3**) через прокладку (**Рис.1, поз.7**) с помощью крепежа (**Рис.1, поз.4, поз.5, поз.6**);



Вал шнека должен заходить во втулку патрубка (**Рис.1, поз.3**).

6. Установите адаптер двигателя (**Рис.1, поз.8**) через прокладку (**Рис.1, поз.7**) с помощью крепежа (**Рис.1, поз.4, поз.5, поз.6**);
7. Установите двигатель (**Рис.1, поз.9**) на адаптер (**Рис.1, поз.7**) с помощью крепежа (**Рис.1, поз.10, поз.11, поз.12**);
8. Закрепите распределительную коробку (**Рис.1, поз.14**) на заднем кожухе с помощью саморезов (**Рис.1, поз.15**);
9. Соедините жгут пульта управления с разъемом «Выход»;
10. Соедините жгут подключения (**Рис.1, поз.17**) со жгутом двигателя (**Рис.1, поз.18**);
11. Установите внешний зольный ящик (**Рис.1, поз.13**), отрегулировав фланец по нужной высоте.

2.2. Монтаж механизма золоудаления ZOTA Pellet Black 65-135 кВт

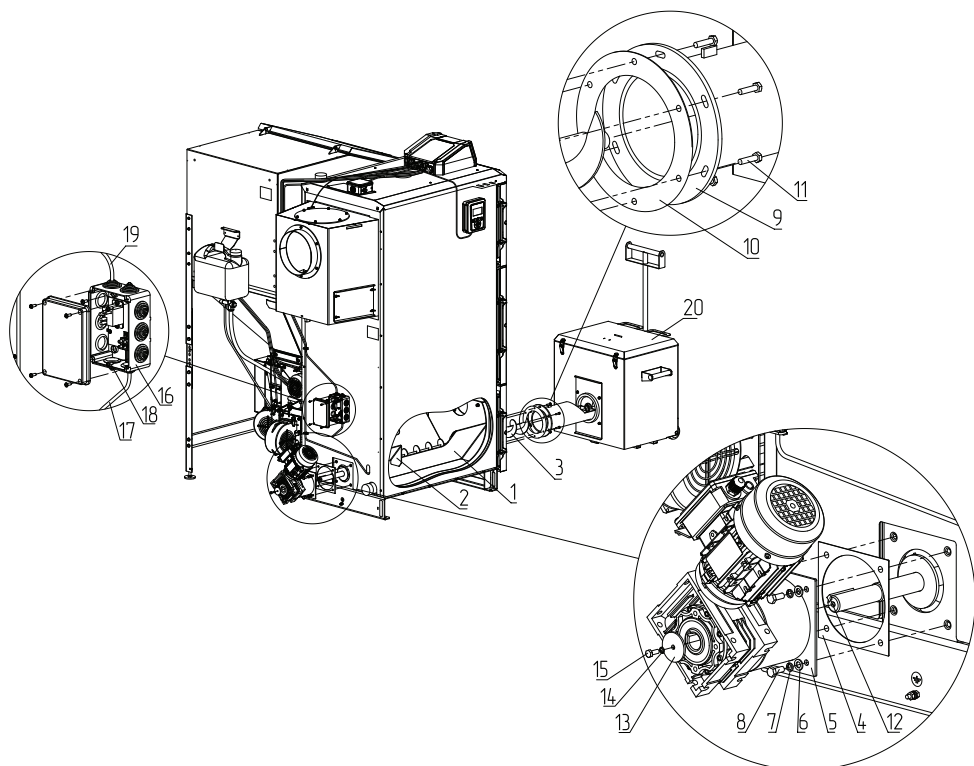


Рис.2 Монтаж механизма золоудаления ZOTA Pellet Black 65-135 кВт

- | | |
|-----------------------------|-----------------------------|
| 1 - Скат золоудаления | 11 - Болт М6х25 |
| 2 - Доп. скат золоудаления | 12 - Шпонка |
| 3 - Шнек золоудаления | 13 - Шайба |
| 4 - Прокладка золоудаления | 14 - Шайба пружинная М6 |
| 5 - Двигатель с фланцем | 15 - Болт М6х16 |
| 6 - Шайба М8 | 16 - Распаечная коробка |
| 7 - Шайба пружинная М8 | 17 - Жгут подключения |
| 8 - Болт М8х20 | 18 - Жгут пульта управления |
| 9 - Патрубок золоудаления | 19 - Саморез 4х13 |
| 10 - Прокладка золоудаления | 20 - Зольный ящик |

Монтаж золоудаления производится в следующий последовательности:

1. Извлеките зольный ящик из котла;



В котлах ZOTA Pellet Black 105-135 кВт зольных ящиков два.

2. Снимите заглушки золоудаления с фронтальной и задней части котла;
3. Установите скат золоудаления (**Рис.2, поз.1**) в область зольника. Установите два дополнительных ската золоудаления (**Рис.2, поз.2**) за горелку;
4. Вставьте шнек золоудаления (**Рис.2, поз.3**) в котел, как показано на **Рис.2**. Установите шпонку (**Рис.2, поз.12**) в шпоночный паз вала;



Шпоночный паз должен находиться в задней части котла.

5. Установите адаптер двигателя (**Рис.2, поз.5**) через прокладку (**Рис.2, поз.4**) с помощью крепежа (**Рис.2, поз.6, поз.7, поз.8**);
6. Установите патрубок (**Рис.2, поз.9**) через прокладку (**Рис.2, поз.10**) с помощью крепежа (**Рис.2, поз.11**);



Вал шнека должен заходить во втулку патрубка (**Рис.2, поз.9**).

7. Закрепите вал через шайбу (**Рис.2, поз.13**) с помощью крепежа (**Рис.2, поз.14, поз.15**);
8. Закрепите распределительную коробку (**Рис.2, поз.16**) на заднем кожухе с помощью саморезов (**Рис.2, поз.19**);
9. Соедините жгут пульта управления (**Рис.2, поз.18**) с разъемом «Выход»;
10. Соедините жгут подключения (**Рис.2, поз.17**) со жгутом двигателя;
11. Установите внешний зольный ящик (**Рис.2, поз.20**), отрегулировав фланец по нужной высоте.

3. Работа механизма золоудаления

3.1. Подключение щита золоудаления

Подключение щита управления золоудаления производится в следующей последовательности:

- Подключить щит золоудаления к пульту управления, подключив черный и черно/красный провода к разъему «Вход» пульта управления (**см. Рис.2**).



Черный и черно/красный провода допускается менять местами в разъеме выход.

- Подключите щит управления к двигателю мотор-редуктора.
- Подключите вилку в розетку питающей сети. При прохождении переменного тока 220В, 50Гц через разъем «Выход», срабатывает реле и пускает ток через двигатель.

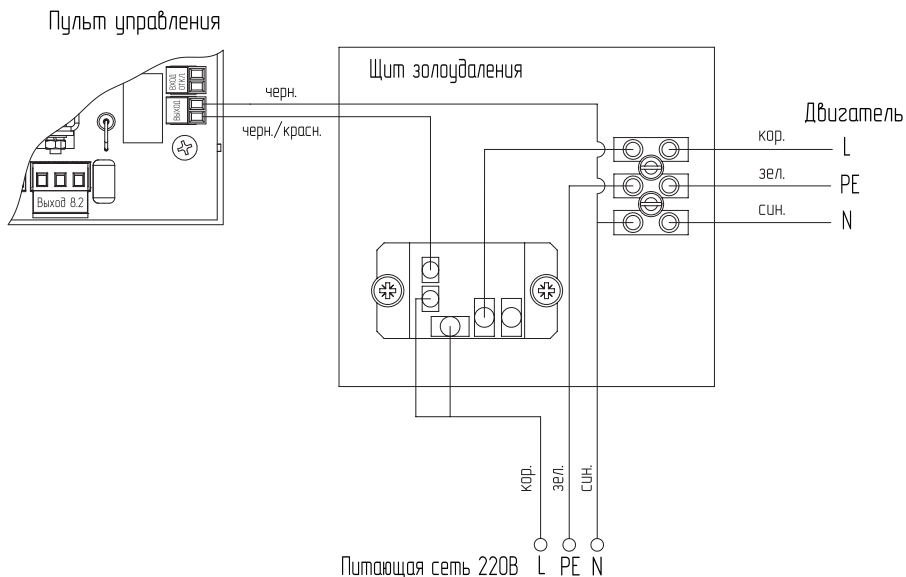


Рис.3 Схема подключения щита золоудаления

3.2. Настройка золоудаления

В контроллере необходимо зайти в раздел «Золоудалитель» и настроить время работы и период включения шнека под ваш тип котла и тип топлива.

Время работы и период включения шнека подбирается индивидуально.

Более подробно с описанием раздела «Золоудалитель» можно ознакомиться в паспорте и инструкции по эксплуатации на контроллер.



2024

